

Gemeinsam die Welt entdecken

Mittelengland

Prachtvolle Gärten, historische Schlösser
und Herrenhäuser im Herzen Englands

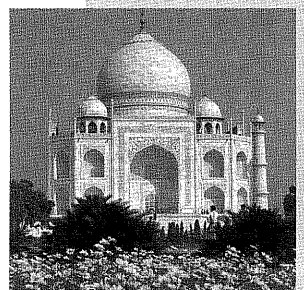
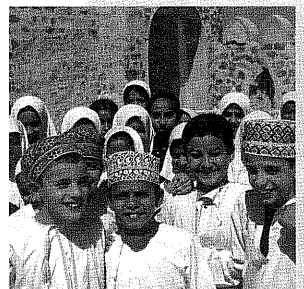
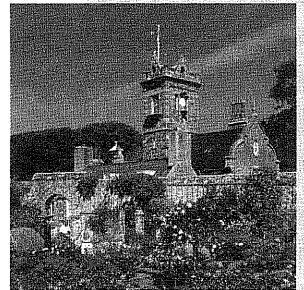
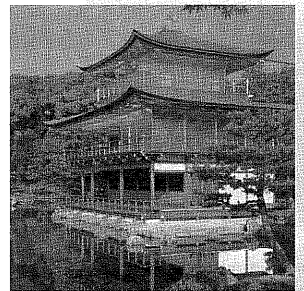
vom 07.07. – 14.07.2019

Reisebetreuung ab/bis Bamberg

Ein Zentrum mittelalterlicher Burgen und Schlösser, uralter Wälder und Legenden: Mittelengland ist einfach sagenhaft. In Theatern und den malerischen Häusern von William Shakespeare können Sie in seinem Geburtsort, Stratford-upon-Avon, auf den Spuren des Dichters wandeln. Bereiten Sie sich ebenfalls auf ein kulinarisches Abenteuer vor. Mittelengland hat Unmengen köstlicher Spezialitäten zu bieten. Liebliche Landschaften, mittelalterliche Städte und eine Seenplatte von überwältigender Schönheit machen die Rundreise zu einem besonderen Kultur- und Naturerlebnis.

Anmeldung und Buchung bei:

Dirks Reisen GmbH & Co KG
Babenbergerring 36a
96049 Bamberg
Tel: 0951 952340
Fax: 0951 9523535
Mail: mail@dirks-reisen.de
www.dirks-reisen.de



Dirks Reisen

Gruppen- und Individualreisen

Gemeinsam die Welt entdecken

1. Tag: So. 07.07.2019 Anreise

Gemeinsame Anreise** zum Flughafen Frankfurt und Linienflug mit Lufthansa nach London Heathrow. Empfang durch Ihre deutschsprachige Reiseleitung und Fahrt direkt nach Oxford. Die Stadt hat viele Attraktionen, die in Zusammenhang mit der Universität stehen, wie z.B. das Ashmolean Museum, das Pitt Rivers Museum und die Bodleian Library. Sie besuchen mit Christ Church das größte der Colleges. Anschließend fahren Sie zu Ihrem Hotel bei Birmingham.

Übernachtung bei Birmingham

A

2. Tag: Mo. 08.07.2019

Stratford-upon-Avon – Packwood House

Heute unternehmen Sie einen Ausflug nach Stratford-upon-Avon. Die Stadt ist bekannt als Geburtsort von Shakespeare. Sie sehen das Haus in dem er geboren wurde und aufwuchs. Nach der Mittagspause fahren Sie weiter nach Packwood. Das Anwesen Packwood House wurde ursprünglich im 16. Jahrhundert erbaut. Der zum Anwesen gehörende Garten ist bekannt für seinen Eibenbestand, seine farbenprächtigen Blumenrabatte, Wildwiesen und eine Reihe von Kunstinstallationen.

Übernachtung bei Birmingham

F/A

3. Tag: Di. 09.07.2019 Biddulph – Chester

Nach dem Frühstück fahren Sie nach Biddulph und besuchen dort Biddulph Grange Gardens. Einer der aufregendsten und ungewöhnlichsten Gärten Britanniens. Es gibt kopfüber wachsende Bäume, Stein-Arrangements, einen formellen italienischen Garten, einen ägyptischen Innenhof und einen chinesischen Garten. Nach einer kurzen Pause fahren Sie weiter nach Chester. Eine mittelalterliche Stadt wie aus dem Bilderbuch, mit traditionellem Stadtausruf, Fachwerkhäusern und einer Kathedrale. Durchwandern Sie das geschäftige Treiben im Zentrum, unter den einzigartigen zweigeschössigen Säulenbogengängen von „The Rows“ hindurch und halten Sie nach einigen historischen Schätzen Ausschau: den Nine Houses – winzige Häuschen aus Fachwerk und Sandstein, die 1650 erbaut wurden und von denen heute nur noch sechs übrig geblieben sind.

Übernachtung in Mold

F/A

4. Tag: Mi. 10.07.2019 Harrogate – York

Heute besuchen Sie Harlow Carr in Yorkshire, der neueste und nördlichste Garten der Royal Horticultural Society. Er wird dominiert von Wasser, Steinen und Wäldchen und spiegelt so den Reiz der Landschaft Yorkshires wieder. Anschließend Weiterfahrt nach York. Sie gehört zu den schönsten, der von mittelalterlichen Stadtmauern umgebenen Städten Europas und zu den berühmtesten historischen Städten Großbritanniens. Das Straßenbild hat sich seit dem Mittelalter kaum verändert, und die großen Sehenswürdigkeiten sind alle zu Fuß erreichbar. Innerhalb der Stadtmauer liegt ein Gewirr enger, verwinkelter Straßen mit alten Fachwerkhäusern und herrlichen Kirchen. Der Stolz der Stadt ist und bleibt jedoch das zwischen 1220 und 1470 erbaute York Minster.

Übernachtung in Lincoln

F/A

5. Tag: Do. 11.07.2019 Bakewell

Chatsworth House ist das größte Landhaus in Privatbesitz Englands. Dieses stattliche Anwesen in Derbyshire ist ein Filmstar in der Jane-Austen-Verfilmung „Stolz und Vorurteil“ mit Keira Knightley. Prachtige Hallen, wertvolle Kunstausstellungen, wundervolle Gärten und ein 350 Hektar großer Park laden zum Träumen ein. Im Anschluss besuchen Sie das mittelalterliche Haddon Hall. Das wunderbar erhaltene Anwesen lädt Besucher ein, die Atmosphäre mittelalterlichen Lebens in sich aufzunehmen. Seine prächtigen Außenanlagen umfassen ein schönes Beispiel eines englischen Renaissance-Gartens mit Clematis, Rosen und bis zu 40 verschiedenen Ritterspornsorten, die von Frühling bis Sommer ein wahres Feuerwerk an Farben verbreiten.

Übernachtung in Lincoln

F/A

6. Tag: Fr. 12.07.2019

Stamford – Cambridge

Nach dem Frühstück besichtigen Sie Belton House. Aufgrund der Aussicht über das ganze Anwesen, den schönen Gärten und dem Tierpark mit unzähligen Rehen wird Belton Haus oft als das perfekte englische Landhaus bezeichnet. Auch wenn das Haus außen einem simplen Baustil folgt, gibt es im Inneren eine beachtliche Kollektion an Porzellan und Silber, sowie eine weltweit anerkannte Bibliothek. Auch die Außenanlage ist bewundernswert. Das Anwesen liegt an einem See und bietet je nach Jahreszeit unterschiedliche Unternehmungen an. Machen Sie einen Spaziergang durch die formalen Gärten oder durch das angrenzende Waldgebiet mit tierischen Begleitern. Weiterfahrt nach Cambridge. Die Stadt ist eine der berühmtesten und schönsten Englands: berühmt durch seine Universität und schön vor allem durch die eindrucksvolle Architektur des College.

Übernachtung in Stevenage

F/A

7. Tag: Sa. 13.07.2019 Benington

Am Vormittag lernen Sie Benington Lordship Gardens kennen. Der Garten bietet eine breite Auswahl an unterschiedlichsten Pflanzen. Danach besuchen Sie das Knebworth House. Dies ist seit 1940 das Zuhause der Lytton Familie. Das Haus beherbergt eine feine Sammlung an Manuskripten, Portraits und Möbeln. Es besticht besonders die jakobinische Bankethalle. Umgeben ist das Anwesen von einem großen formellen Garten.

Übernachtung in Stevenage

F/A

8. Tag: So. 14.07.2019

Windsor – Rückreise

Heute heißt es Abschied nehmen von England. Auf dem Weg zum Flughafen machen Sie noch einen kurzen Halt in Windsor, hier haben Sie ein wenig Zeit zur freien Verfügung, bevor Sie am frühen Abend den Rückflug nach Frankfurt antreten. **Rückreise nach Bamberg.

F

Mittelengland

Leistungen:

- * Reisebetreuung ab/bis Bamberg bei Erreichen der Mindestteilnehmerzahl
- * Linienflug mit Lufthansa ab/bis Frankfurt nach London Heathrow
- * Luftverkehrssteuer, Flughafen- und Flugsicherheitsgebühren (€ 133,- Stand 09/18)
- * Gute Mittelklassehotels
- * Halbpension
F= englisches Frühstück
A= 3-Gang-Abendessen
- * Besichtigungen lt. Programm
- * Eintritte lt. Programm im Wert von ca. € 160,-
- * Qualifizierte deutschsprachige Reiseleitung
- * Informationsmaterial

Nicht eingeschlossen:

- ** Bustransfer zum Flughafen Frankfurt und zurück (wird entsprechend der Teilnehmerzahl gesondert verrechnet)
- * Mittagessen
- * Getränke
- * Versicherungen
- * Trinkgelder
- * Persönliche Ausgaben
- * Evtl. zusätzlich anfallende Treibstoffzuschläge

Bitte beachten Sie, dass deutsche Staatsbürger für die Einreise einen gültigen Reisepass bzw. Personalausweis benötigen!

Es gelten die allgemeinen Reisebedingungen und Hinweise von Dirks Reisen, die Sie auch auf der Internetseite www.dirks-reisen.de finden.

Mindestteilnehmerzahl: 23

Reisepreis im Doppelzimmer
p. P. € 1.598,-
EZ-Zuschlag € 210,-

Veranstalter:

Dirks Reisen GmbH & Co. KG,
Bamberg

Änderungen möglich!